



KOFACH

세 상 을 보 는 밝 은 창

KOFACH

회사소개

1. Company-1

KOFACH의 MOTO

세상을 보는 밝은 창

코파츠는 경험(Know-how)과 성실(Faithful)을 바탕으로 도전(Challenge) 합니다.

KOFACH의 VISION



REVIEW

125

고객의 소리를
경청합니다.



USER

025

다양한 고객이 있습니다.



TIME

1412

시간을 데이터로
반환합니다.



COUNTRY

04

여러 국가에서
볼 수 있습니다.

KOFACH

1. Company-2

회사소개

회사 명

(주) Kofach(주) 코파츠 / KOFACH CO., LTD

주요 사업 분야

Display
개발

HMI 솔루션
납품

2023 매출액

12억원

대표이사

한재진

회사 설립 연도

22.11

임직원

정규인원 6명

대리점

1 Vendor(미국조달)

인증현황

벤처기업인증 / 기업부설연구소

연락처

본사(성남) TEL : 031-520-8060 FAX : 0504-052-2237

- 시흥사무소 TEL : 031-520-8060 FAX : 0504-052-2237

홈페이지 : <http://www.kofach.com>

Thank
you for

숙련된 기술력과 다양한 사업 환경을 기반으로 빠르게 성장하고 있는 코파츠는
HMI(Human Machine Interface) 라는 차별화된 기술력과 당사가 가진 고객 / 파트너십 으로
새로운 틈새 시장을 넘어 디스플레이 산업의 패러다임을 바꿀 획기적인 성공을 이룰 것 입니다.

주요연혁

● 2022 ————— ● 2023

11 법인 설립

12 기업부설연구소 인증

01 벤처 인증

02 미국 조달청 (GSA) 제품 등록(In-Air)

03 청년 창업사관학교 13기 선정 (7.5천만원)

04 LED 잔상 디스플레이 POV 외주 개발 수주

04 한국 디자인 진흥원 디자인 혁신 기업 선정 (1.5천만원)

05 바닥 신호등 LED인포 시스템 출시 및 시공(남부발전)

07 Autech OTIS Parking HMI 사업 수주 (4개소)

10 강남 폴스타인, 상지 카일룸 기계식 주차장 입출고등
4개소 시공

11 산업용 IP카메라 개발 및 고객사 납품

11 일본 교토 스마트 시티 엑스포 참가 및 교토 현지
실증 사업 참가 수주

Thank
you for

지재권 보유 12건(출원 3건, 등록 4건, 디자인권 1건, 상표권 2건, 해외 2건), KC, FCC(미국), CE(유럽),
ROHS 인증 보유, 2023년 디자인혁신기업 선정, 성남시 실증화 사업 우수상 수상

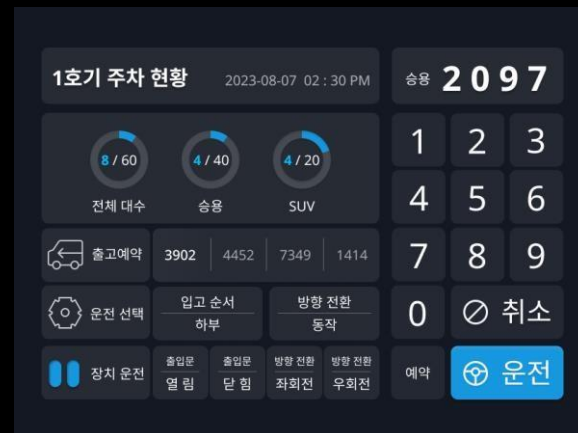
입출고 안내 표지(LCD형)

화면의 교체 만으로도 달라지는 브랜드 이미지

기계식 주차장의 입출고 안내 표지 등과 조작 HMI의 화면을 제공합니다.
브랜드 아이덴티티에 맞는 인터페이스디자인을 적용해 보세요



강남 폴스타인 디자인



한라 하우스젠트



도보 안내 표지_LED형

바닥 신호등이란?

신호등과 연계한 정보 표시 LED라인으로, 야간 보행자에게 정확한 신호의 역할을 하며 보행자가 심리적 장벽을 느끼게 하여 무단을 억제하는 신개념 안전시설입니다.

어떤 상품 인가요?

바닥 신호등에 전광 시스템을 이용하여 도트 형식의 광고를 탑재하는 상품입니다.

어떤 장점이 있나요?



그림 삽입으로
극대화 하는 광고 효과



야간에도 선명하게
지속되는 광고효과



관리 사이트를 통해
언제 어디서나 쉽고
간편한 관리



애니메이션 조
정을 통한 시각
효과 극대화

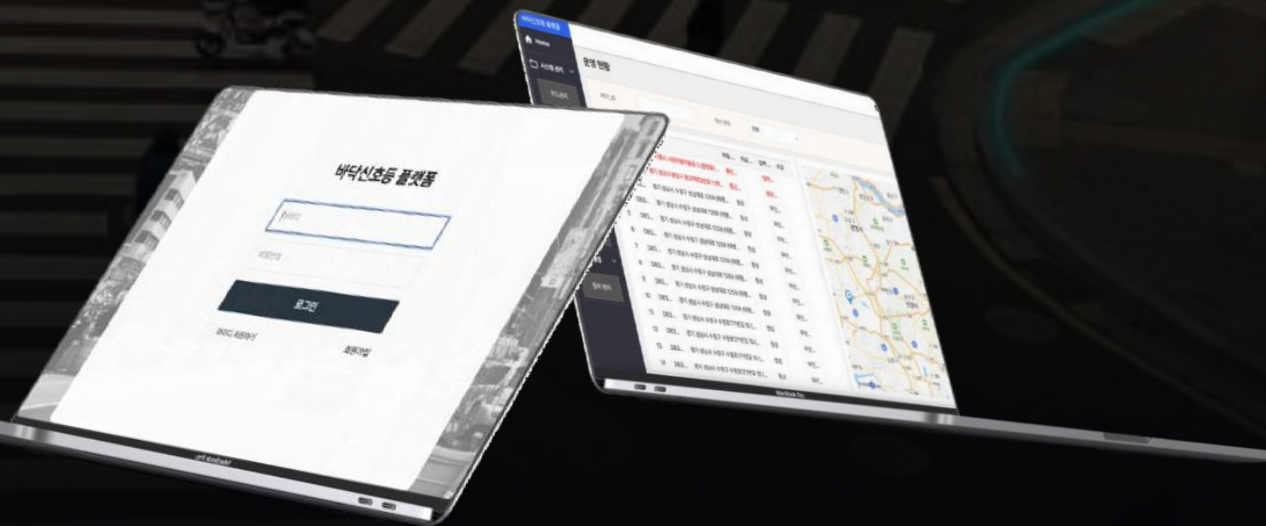
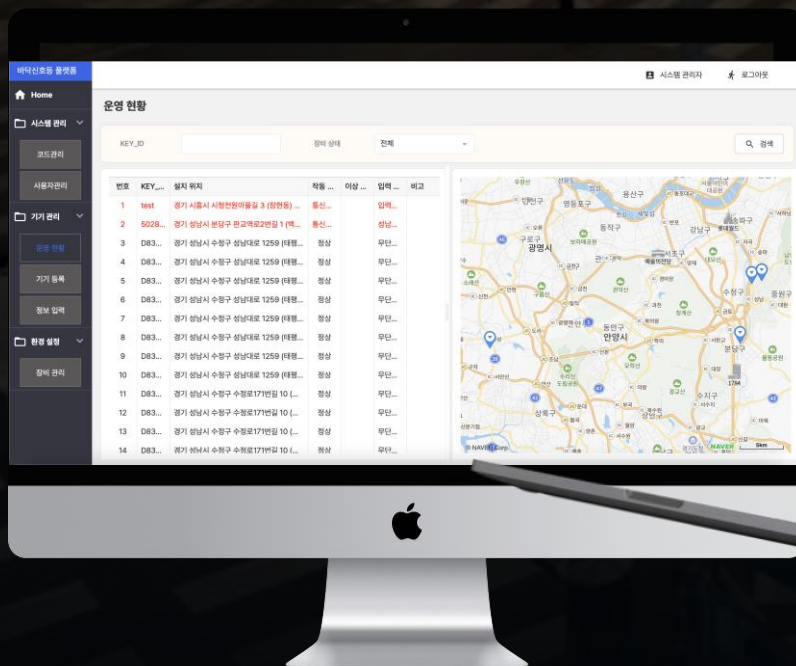
LED를 이용한 발광 제품이기 때문에 24시간 시야확보가 가능할 뿐 아니라, 사이트를 통해 손쉽게 관리 및 교체가 가능하기 때문에 시각 광고 효과를 극대화 할 수 있습니다.

도보 안내 표지_LED형



노약자와 스몸비족의 안전문제

노약자와 스몸비(스마트폰+좀비)족의 무단횡단과 안전 문제가 대두 되며, 이미 한국에서 성공적인 사례로 인정 을 받은 바닥 신호등과 글자표시 제품이 주목 을 받고 있다.



사이트를 통해서 손쉬운 관리를 하세요!

어떤 기능을 사용 할 수 있나요?

사이트를 통해 간편하게 제품의 상태와 광고문구, 색상, 애니메이션 등을 지정할 수 있습니다.

자체 서버와 LTE 통신을 통해 원격으로 해당 제품의 Device ID 에 접속합니다.

LED전광판 _ IoT 연동형

'IoT'란?

직관적인 사용자 경험을 제공하며, 스마트 홈 시스템 등에 적용 가능합니다.

어플을 통해 쉽고 편하게 연동이 가능합니다.



응용 LED 디스플레이 분야

IoT

직관적인 사용자 경험을 제공하며, 스마트 홈 시스템 등에 적용 가능합니다.

키오스크

고해상도 LED 디스플레이와 터치스크린의 기능을 결합하여 사용자 친화적 인터페이스를 제공합니다.

광고판

LED 디스플레이의 밝기와 색상 재현력을 활용하여 광고 효과를 극대화합니다.

고객 맞춤형 제품

개별 고객의 요구에 맞춰 맞춤형 LED 디스플레이 솔루션을 제공합니다.

당신이 잠든 시간, 삶의 질을 지키는

IN-AIR X



IN-AIR X?

멀티 센서를 동반한 네트워크 기반 공기질 모니터링기 살균기입니다.
특별하고 안전한 플라즈마 기술로 공기를 살균합니다.

깨끗한 공기질을 직접 확인하세요

독일에서 건너온 신뢰도

정확한 공기질 측정을 위해 독일 BOSCH사의 전기 화학 반도체 센서를 내장하였습니다.
정확한 측정과 더 높은 삶의 질을 위해 노력합니다.

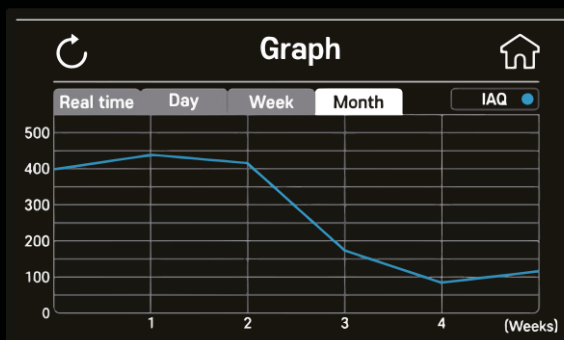
간편한 휴대성과 무소음

In-Air X의 소리는 풀잎 스치는 소리인 20dB과 비슷한 25dB입니다.

소음이 적고 11 X 5 X 9Cm라는 작은 사이즈로, 언제 어디서나 사용이 가능합니다.



자신 있게 공개하는 모니터링 기능



최대 한달까지 공기질의 변화를 기록합니다

지난 한 달 간의 변화를 그래프를 통해 실감해 보세요.

당신이 잠든 시간, 삶의 질을 지키는

IN-AIR X

꼼꼼히 분리하는 실내 공기질

실내 공기질은 VOC, 온도, 습도, 기압 등 종합적인 기준으로 판단하여 수치화 합니다..

공기 중 유해물질 농도 4분할 측정

공기 중 유해 물질인 VOC를 4단계로 측정합니다.

터치를 통한 손쉬운 설정

버튼을 통한 복잡한 조작이 아닌 터치를 통해 간편하게 모드와 설정을 조작할 수 있습니다.



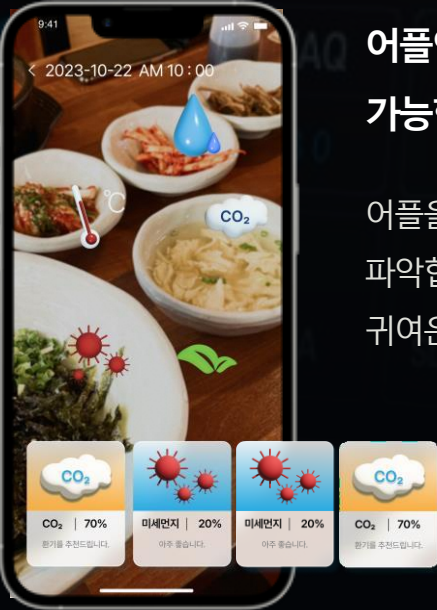
Good	Average	Little bad	Bad	Worse	Very bad
~50	~100	~150	~200	~300	~500



Good	Average	Bad	Very bad
~0.2	~3	~25	~100



당신이 잠든 시간, 삶의 질을 지키는
IN-AIR X



어플연동을 통해 더 쉽게 확인
가능한 공기질 시스템

어플을 기기와 연동을 하여 현재의 공기질을
파악합니다. AR 카메라를 통해 현재의 상태를
귀여운 3D 아이콘을 통해 느껴보세요.

당당하게 내 걸 수 있는 인증
직관적인 사용자 경험을 제공하며, 스마트 홈 시스템 등에 적용 가능
합니다. 어플을 통해 쉽고 편하게 연동이 가능합니다.



시스템 자동화를 위한

IoT 기반의 산업용 HMI

개발 내용 & 적용 범위

UBOOT, Kernel, Device Driver, File System 을 통한 인터페이스 개발

상세 개발 내용

공장 자동화를 위한 HMI 제품 특성상 다양한 DEVICE DRIVER 개발

Touch, LCD, 통신 노이즈 개선, Serial(RS-232, 422/485), USB OTG (Device, Host)
Field Bus, Audio, PMIC, S-RAM, LoRa, BLE, WiFi

사용 CPU

EXYNOS, AMLOGIC, ALLWINNER, NXP사 등 다양한 CPU 활용

주요업무

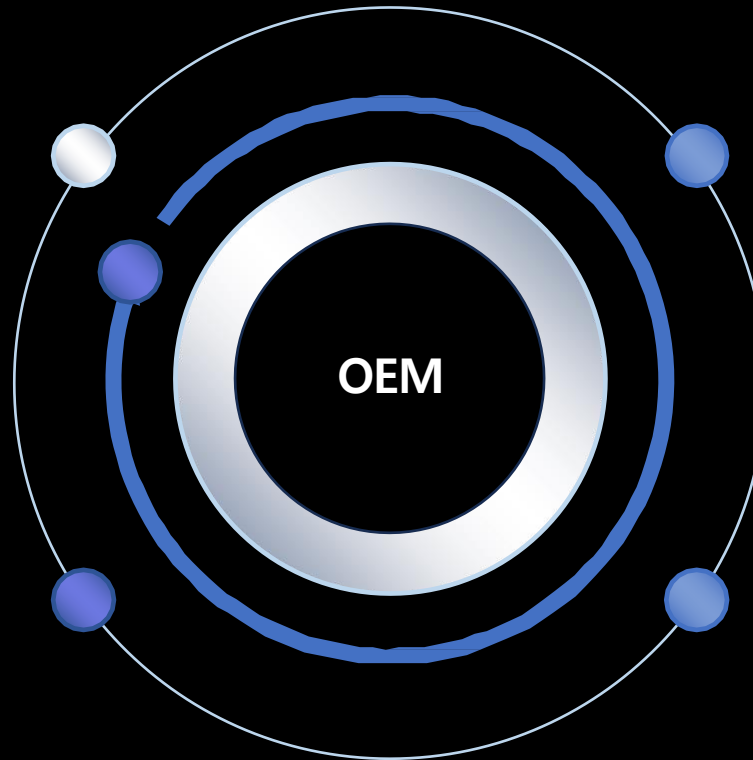
생산 공급(PCB ASS'Y)

개발 방향과 제품 컨셉 예산
예상기간 개발 범위 등에 대한
고객 상담

1ST 고객상담

제품 사양 사용성 제품 디
자인 목표 시장 분석 등의
개발 기획 협의

2ST 개발 기획

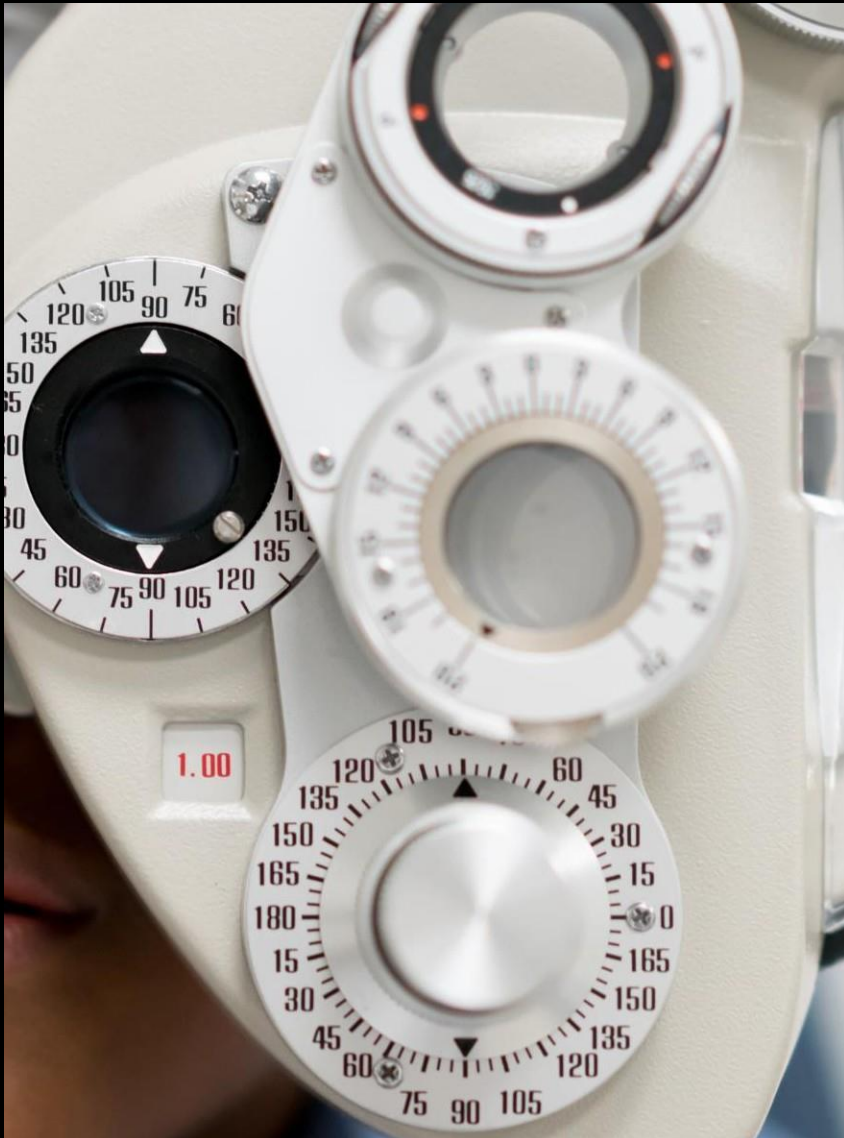


3ST 제품 개발

개발 기획에 따라 제품 개발 시작
자체 네트워크를 통한 시제품 생산

4ST 검수, 피드백

개발 제품에 대한 시험 및 필요 시
인증 절차 지원 고객 피드백 반영
과 제품 교육



품질 확보 및 방안

1. 시스템 통합 기술 설계와 대응으로 품질 확보

- 국내 및 해외 대리점 및 OEM 생산 업체를 통해 정품 부품 선별 제작
- 고객사와 협의를 통해 1 Lot 분량의 실 재고 보유로 적기 납품 및 신속 대응
- 보드 UL인증 외 검증된 업체를 선별하여 생산 실천 - 연구소 자체 KNOW-HOW로 소프트웨어 와 하드웨어 설계 및 납품 프로세스 진행
- 국내 및 해외 대리점 및 OEM 생산 업체를 통해 정품 부품을 구매

2. 최적의 제조 품질 확보 및 데이터 보완

- SLACK, NAS, Naver Clude, 자체 서버 등 개발품 관리와 접근 호환
- 생산 및 재고 관리 규정에 의한 철저한 관리
- 프로젝트별 QA리포트 => 이슈에 의한 불량 발생 가능성을 사전 차단 - X-Ray 등 불량 발생시 전문 업체를 통한 레포트 발생

부문 주요 거래처

**LS산전**

분야 : Green business / Electric Power Solutions / Automation Solutions / 사업형태 : VMI

**SK Telesys** (SK Telecom 중계기 1군 업체)

분야 : RF, Microwave / 사업형태 : VMI, Turnkey

**Vodafone Automotive Korea, Ltd.** (현대, 기아자동차 Rear Sensor 납품업체)

분야 : Automotive System / 사업형태 : VMI, Turnkey (구, Continental Cobra)

**엠쓰리모바일**

분야 : 모바일 기기 (산업용, 개인용 PDA) / 사업형태 : VMI, Turnkey

**위월드**

분야 : Industrial / Military Satellite Antenna / 사업형태 : Turnkey, PCB OEM

**슈프리마**

분야 : 보안장비 / 사업형태 : VMI, Turnkey

**화남전자**

분야 : 전장 / 사업형태 : VMI, Turnkey

**플라스포**

분야 : 태양광 인버터 / 사업형태 : Turnkey, PCB OEM

현장 설치 사진



(주) Kofach

Thank you

고객과 함께 성장한다는 믿음

본사(성남)

TEL : 031-520-8060
FAX : 0504-052-2237

시흥사무소

TEL : 031-520-8060
FAX : 0504-052-2237